

通过永久磁铁牢牢地吸附起吊

KITO起重永磁铁



使用永久磁铁实现放、安全 平钢圆钢均适用



亮点 1

使用永久磁铁,
即使在停电时,
也可以确保载物的吸附

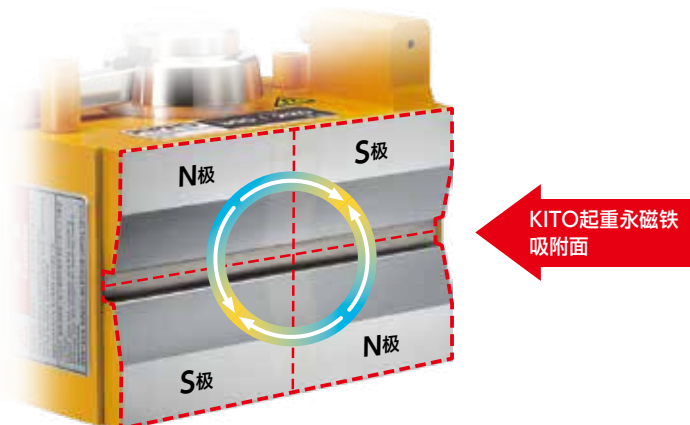
亮点 2

通过四个磁极
实现可靠吸附

亮点 3

80kg~1.6t 范围内
有七种型号可供选择

选择机型时, 用起吊物的重量乘以根据起吊条件及使用条件得到的补偿系数, 选择拥有可实现安全起吊所必要的最大工作载荷的机型。



使用机型的选用

选择机型时,用起吊物的重量乘以根据起吊条件及使用条件得到的补偿系数,选择拥有可实现安全起吊所必要的最大工作载荷的机型。

◎最大工作载荷=条件最齐备状态下得到的吸附力称为“最大吊装能力”,将其1/3称为“最大工作载荷”。

选用条件

① 起吊物重量	② 起吊条件	③ 使用条件
	起吊条件适用图1~6,读取有效吸附力,根据该有效吸附力求出补偿系数。 例如:有效吸附力为80%时,补偿系数为1/0.8。	决定补偿系数时要考虑起吊物的平衡、摇晃等。在一般的(无起吊物摇晃、振动等条件下作业)使用条件下,请至少设为1.1。 产生微动、起吊物弹起时,请设置具有余量的补偿系数。

选择例

起吊条件为平钢100kg、材质S45C热处理、板厚30mm、表面精加工、无涂饰及无间隙且使用条件为一般的情况。

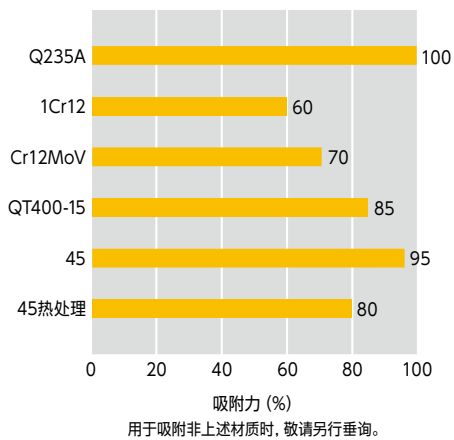
起吊物重量	起吊条件	【图1】	【图2】	【图3】	【图4】	【图5】	【图6】	使用条件
		材质	板厚	圆钢直径	表面精加工	涂饰/电镀	间隙	
		S45C 热处理	30mm	—	$\frac{25}{12.5}$	—	—	常规
100kg	补偿系数	1/0.8	1/1	—	1/0.95	—	—	1.1

◎根据必要的最大工作载荷=100 x 1/0.8 x 1/0.95 x 1.1=144.7kg,选用KRD16以上。

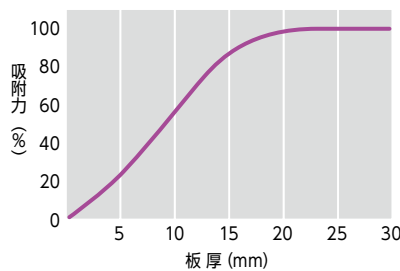
使用条件

- 起吊对象**
钢板, 型钢及圆钢以及其他加工件。若板厚低于25mm的情况下吸附力会减弱。无法吸附铝板, 不锈钢, 黄铜非磁性材料
- 使用场所**
限室内
非防水构造
- 使用温度**
-20℃ ~ +50℃
- 湿度**
85%RH以下, 无结露。

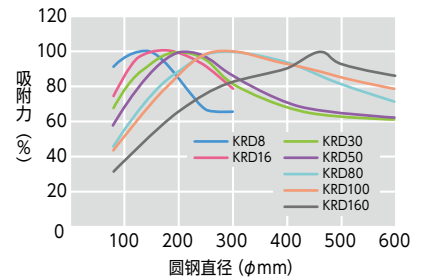
【图1】因材质不同吸附力有所不同(%)



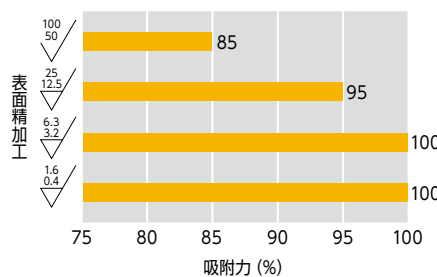
【图2】因板厚不同吸附力有所不同(%)



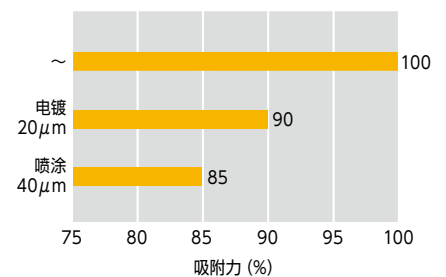
【图3】因圆钢直径不同吸附力有所不同(%)



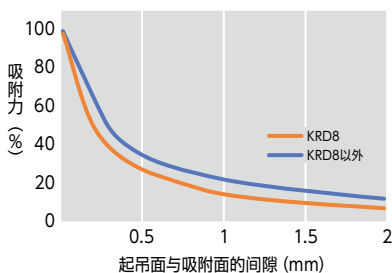
【图4】因表面粗糙度不同吸附力有所不同(%)



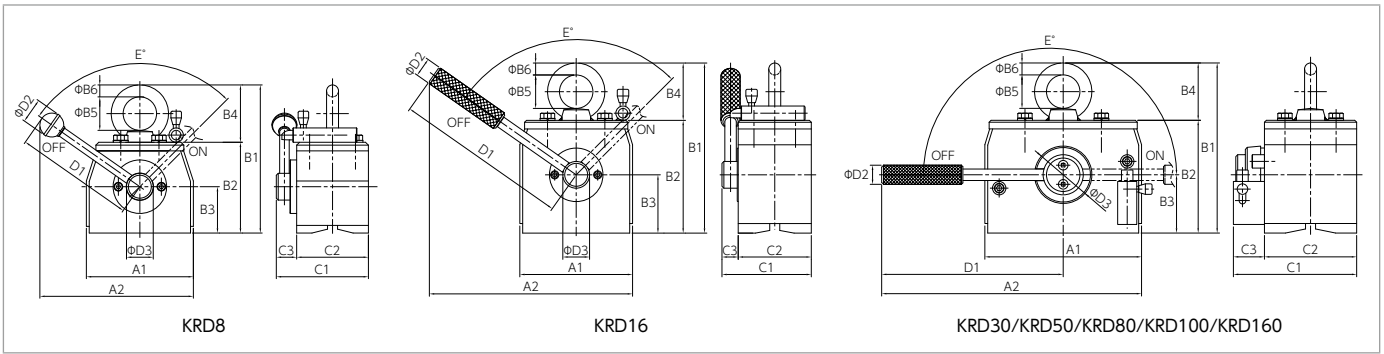
【图5】因喷涂与电镀处理不同吸附力有所不同(%)



【图6】因间隙不同吸附力有所不同(%)



参数/尺寸表



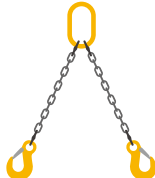
型号	最大工作载荷(kg)		重量(kg)	尺寸(mm)														
	平钢	圆钢		A1	A2	B1	B2	B3	B4	B5	B6	C1	C2	C3	D1	D2	D3	E
KRD8	80	60 (φ120)	6	112	160	155	95	48.5	60	35	12.5	96.4	75.1	21.3	125	25	28	100
KRD16	160	120 (φ160)	8	118	212	178	118	61	60	35	12.5	93.5	76.5	17	182	20	28	100
KRD30	300	220 (φ200)	15	164	272	178	118	61	60	35	12.5	129	96.5	32.5	190	20	60	180
KRD50	500	360 (φ200)	25	204	317	218	147	75	71	40	16	145.5	113	32.5	215	20	60	180
KRD80	800	600 (φ300)	40	262	401	263	173	88	90	50	20	160	117	43	270	22	75	180
KRD100	1000	750 (φ300)	54	283	441	307	197	101	110	60	25	170	127	43	300	22	75	180
KRD160	1600	1200 (φ460)	101	364	600	379.5	248	125	131.5	70	31.5	200	145	55	418	28	94	180

◎圆钢适用范围:KRD8/KRD16为φ80~300mm,KRD30/KRD50/KRD80/KRD100/KRD160为φ80~600mm。

NEW!
80kg~1.6t范围内有
七种型号可供选择



从起重机到葫芦、吊具,KITO均有销售。



起重机

+

葫芦

+

吊具

◎样本中记载的各类产品是根据各种不同的使用目的,满足各相关法律规格的各项基本性能而设计的。
◎产品组装在客户的机械设备里与设备组合使用,在无法预测使用目的的情况下,我们无法保证产品的性能,不承担上述原因所引起事故的责任。
◎请千万不要改造产品,如果有特殊的使用目的,请预先向弊社确认。
◎本样本中的所有内容(专利、商标、设计、照片、复写、插图等)未经允许不可转载,复制,转做他用。
◎本样本内容未经预告也可能做部分内容变更。

凯道起重设备(上海)有限公司

KITO HOISTS & CRANES (SHANGHAI) CO.,LTD.

邮编: 200235

地址: 中国上海市徐汇区中山西路1800号兆丰环球大厦11J室

电话: 86(21)5448-8935/8936 传真: 86(21)5448-8937

广州 天津 沈阳 长沙 重庆 www.kito.com.cn

凯道起重设备(上海)有限公司 日本总公司



日本东京本社: 邮编:163-0809 东京都新宿区西新宿2-4-1 新宿NS Bldg.9F

制造工厂: 邮编:409-3853 山梨县中巨摩郡昭和町筑地新居2000

Global Website: www.kito.com